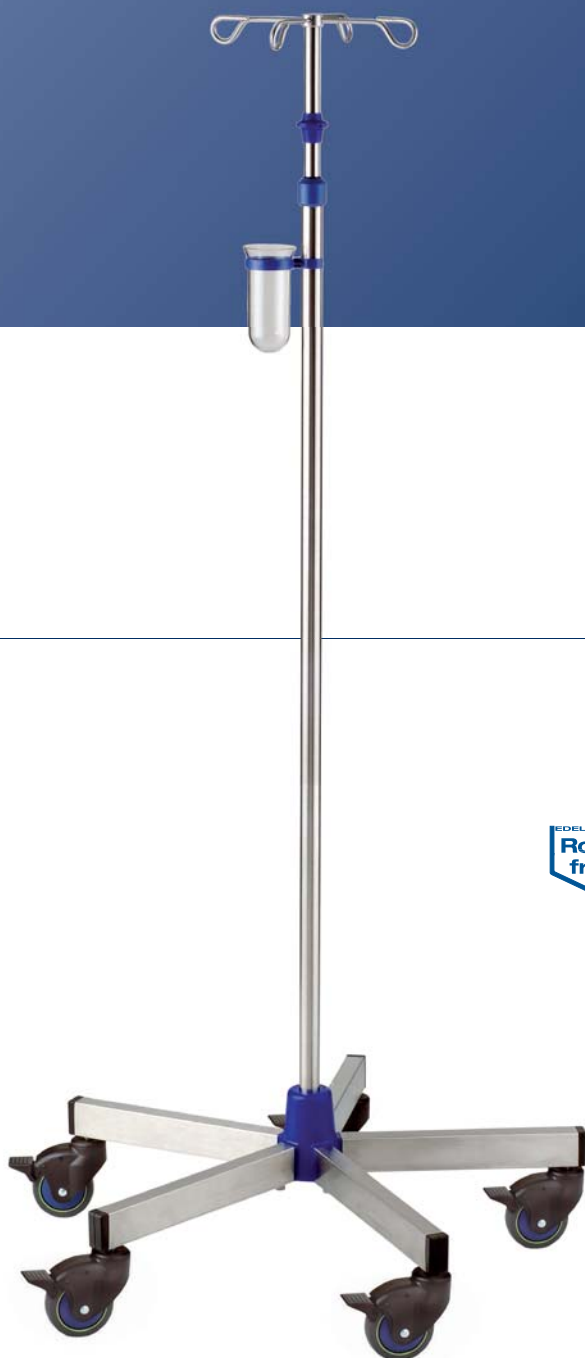


Intensivstation

Infusionsständer



I-I12212

(unsere Empfehlung für die Intensivstation)

+ längeres Außenrohr von 1.200 mm ermöglicht die Befestigung der Pumpen in nutzerfreundlicher Bedienerhöhe



Material	Edelstahl
Farbe der Kunststoffteile	blau
Flaschenkreuz	Edelstahl 4 Haken – 2,0 kg / Haken
Arretierung	Einhand-Sicherheits Höhenverstellung
Höhenverstellbereich	ca. 1.500 mm – 2.350 mm
Rohrdurchmesser	25 / 18 mm
Länge Außenrohr	1.200 mm
Fußdurchmesser	680 mm
Auslegerprofil	45 x 25 mm
Rollen	Monorollen Ø 80 mm, entsprechend DIN EN 60601 elektrisch leitfähig und feststellbar
Gesamt- / Fußgewicht	ca. 8,6 kg / 6,5 kg mit Abtropfglas und Halter



empfohlenes Zubehör für Intensivstation



Pumpenhalter für 2 Geräte

für Rundrohr Ø 25 mm, höhenverstellbar, zur Aufnahme von Infusionspumpen und anderen Geräten

Material Edelstahl

Z2N06312

Schiebegriff

für Rundrohr Ø 25 mm, höhenverstellbar

Material Edelstahl

Z2N06982

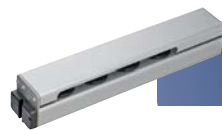
Ablageplatte eckig

für Rundrohr Ø 25 mm, höhenverstellbar, mit umlaufender Sicherheitskante

Material Edelstahl

Größe 315 × 275 mm

Z2N63422



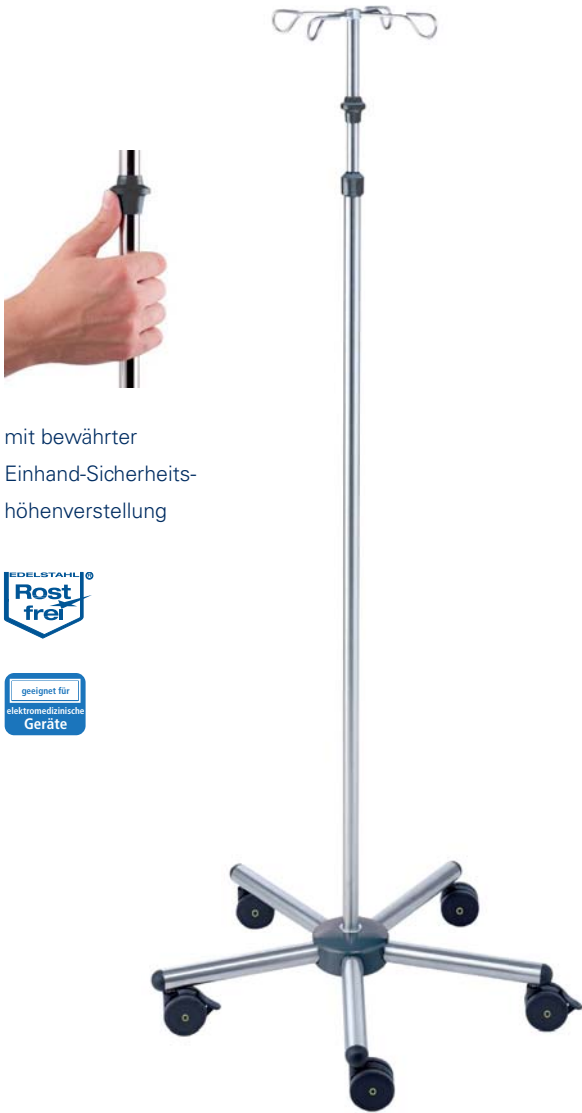
weiteres Zubehör ab Seite 80

medizinische Steckdosenleiste „vari med“ mit Schutzhaube

Details auf Seite 83

Konfigurieren Sie Ihren Infusionsständer hier oder auf www.provita.de

	Material / Farbe	Rollen	Fußgewicht	Höhenverstellung	Flaschenkreuz
I-I	1				
	1	2 3	1 2	1 2	1 2 3 4 5 6
	Edelstahl / blau	Monorollen 80 mm Apparaterollen 75 mm	ohne Beschwerung (2,6 kg) mit Beschwerung (6,5 kg)	Einhand (max. Auszug 2.350 mm) Schraub (max. Auszug 2.450 mm)	Kunststoff 2,0 kg / Haken Edelstahl zum Einschrauben 2,0 kg / Haken Edelstahl zum Einschlagen 2,0 kg / Haken Edelstahl zum Einschrauben 5,0 kg / Haken Flaschenbalken 4 Haken Flaschenbalken 6 Haken
Bsp: I-I	1 2	1 1			



mit bewährter
Einhand-Sicherheits-
höhenverstellung



! Wir machen Sie ausdrücklich darauf aufmerksam, dass die Kippsicherheit bei Infusionsständern mit einer Außenrohr-Länge von 1.200 mm mit unbeschwerter Fußkonstruktion nicht gewährleistet werden kann.

WICHTIG: Bitte beachten Sie den Hinweis zu der Befestigung von Zubehörteilen – siehe Seite 84

Premium Care

+ sehr hohe Belastbarkeit

+ einfache Reinigung und Desinfektion

Material	Edelstahl / Aluminium
Farbe der Kunststoffteile	blaugrau
Flaschenkreuz	Edelstahl 4 Haken – 2,0 kg / Haken
Arretierung	Einhand-Sicherheitshöhenverstellung
Höhenverstellbereich	ca. 1.500 mm – 2.300 mm
Rohrdurchmesser	25 / 18 mm
Länge Außenrohr	1.200 mm
Fußdurchmesser	630 mm
Rollen	Doppelaufrollen Ø 75 mm, entsprechend DIN EN 60601 elektrisch leitfähig und feststellbar

I-PRE001

Auslegerprofil	Ø 33,7 mm
Gesamtbelaatbarkeit	18,0 kg (2,0 kg pro Haken / 10,0 kg Außenrohr)
Gesamt- / Fußgewicht	ca. 11,0 kg / 8,9 kg, inkl. Fußbeschwerung

I-PRE002

Auslegerprofil	Ø 25 mm
Gesamtbelaatbarkeit	13,0 kg (2,0 kg pro Haken / 5,0 kg Außenrohr)
Gesamt- / Fußgewicht	ca. 7,0 kg / 4,9 kg, inkl. Fußbeschwerung

I-PRE004

Auslegerprofil	Ø 33,7 mm
Gesamtbelaatbarkeit	13,0 kg (2,0 kg pro Haken / 5,0 kg Außenrohr)
Gesamt- / Fußgewicht	ca. 7,0 kg / 4,7 kg, ohne Fußbeschwerung



I-PRE003

Material	Edelstahl / Aluminium
Flaschenkreuz	Edelstahl 4 Haken – 5,0 kg / Haken
Arretierung	Edelstahl-Schraubhöhenverstellung mit Softdropsystem
Höhenverstellbereich	ca. 1.430 mm – 2.260 mm
Rohrdurchmesser	33,7 / 25 mm
Wandstärke Innenrohr	1,5 mm
Wandstärke Außenrohr	1,6 mm
Länge Außenrohr	1.200 mm
Fußdurchmesser	630 mm
Auslegerprofil	Ø 33,7 mm
Gesamtbelastbarkeit	32,0 kg (5,0 kg pro Haken / 12,0 kg Außenrohr)
Gesamt- / Fußgewicht	ca. 12,0 kg / 8,9 kg, inkl. Fußbeschwerung

Softdropsystem verhindert ruckartiges Absenken



empfohlenes Zubehör für Premium Care

für nachträgliche Montage an Rundrohr Ø 25 – 33,7 mm

(Farbe: blaugrau)

Schiebegriff mit Schnellspannkloben

Material Edelstahl / Aluminium

Z-PRE006

Ablageplatte mit Schnellspannkloben

Material Edelstahl / Aluminium

Z-PRE003

Edelstahlablagekorb mit Schnellspannkloben

Material Edelstahl / Aluminium

Z-PRE005

Drainagehalter 2 Haken mit Schnellspannkloben

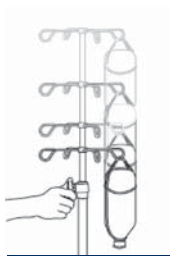
Material Edelstahl / Aluminium

Z-PRE001

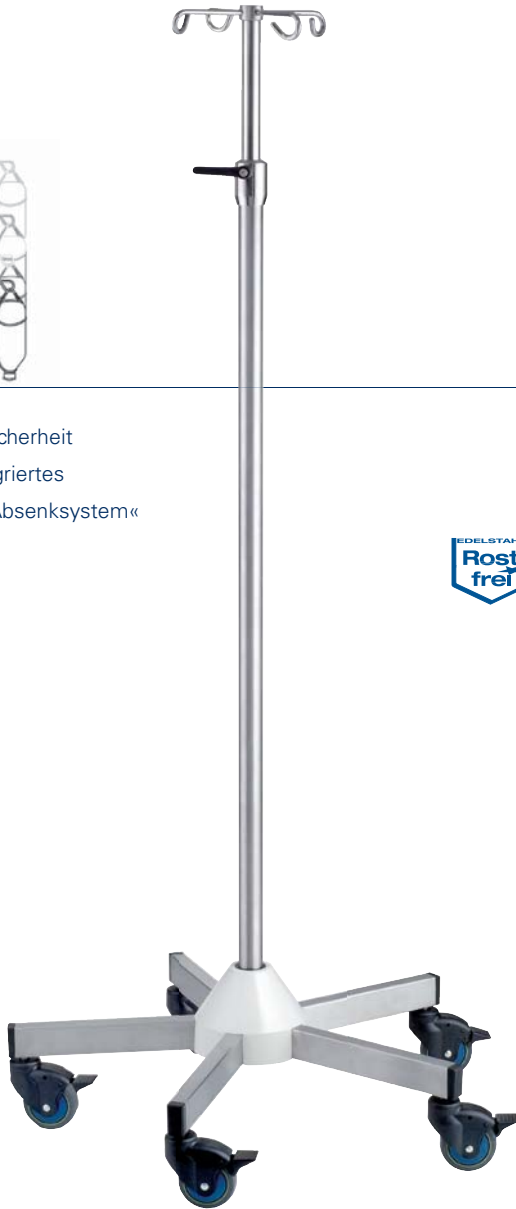


weiteres Premiumzubehör ab Seite 80

! Bitte beachten Sie, dass aufgrund der vormontierten Aufnahmebuchse am Außenrohr nicht alle Zubehörprodukte nachträglich montierbar sind. Gerne beraten wir Sie hierzu bei Bedarf.



höchste Sicherheit
durch integriertes
»Kontroll-Absensystem«



Schwerlast Infusions- und Geräteträger

Modell Uni Düsseldorf

I-D02124

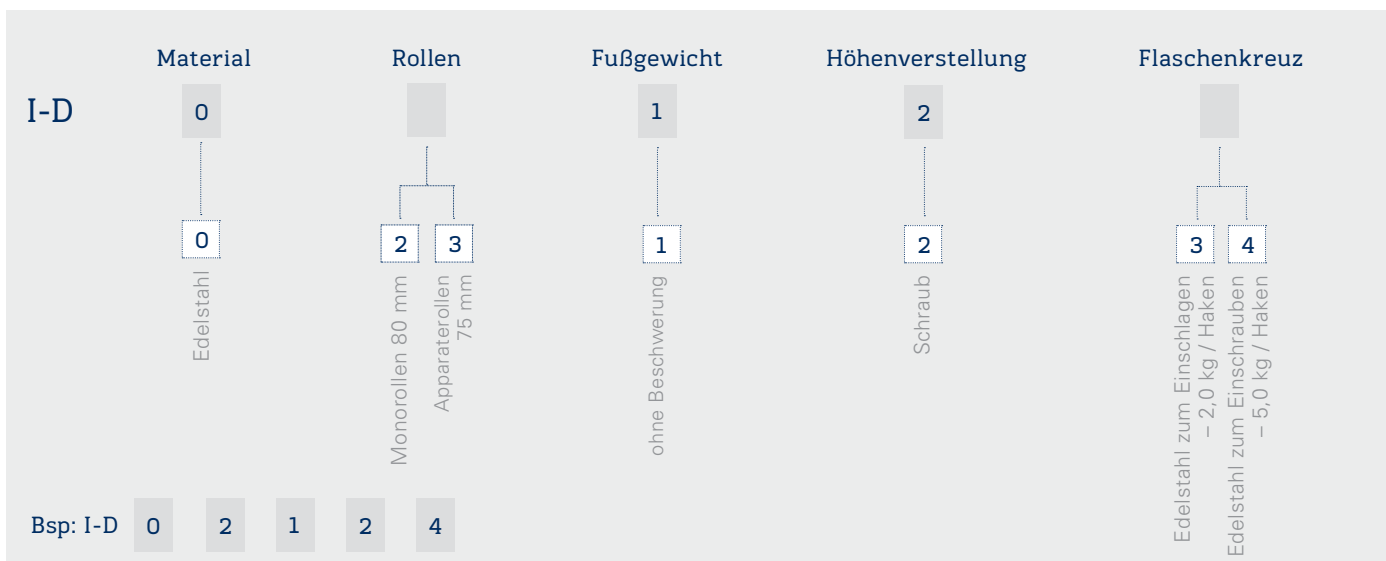
+ verstärktes Flaschenkreuz ermöglicht das Einhängen von 5 Liter Spüllösungen



Material	Edelstahl / Aluminium
Flaschenkreuz	Edelstahl 4 Haken – 5,0 kg / Haken
Arretierung	Edelstahl-Schraubhöhenverstellung »Kontroll-Absensystem«
Höhenverstellbereich	ca. 1.490 mm – 2.250 mm
Rohrdurchmesser	Ø 33,7 / Ø 25 mm
Wandstärke Innenrohr	1,5 mm
Wandstärke Außenrohr	1,6 mm
Länge Außenrohr	1.300 mm
Fußdurchmesser	680 mm
Auslegerprofil	45 × 25 mm
Rollen	Monorollen Ø 80 mm, entsprechend DIN EN 60601 elektrisch leitfähig und feststellbar
Gesamt- / Fußgewicht	ca. 10,0 kg / 6,6 kg



Konfigurieren Sie Ihren Infusionsständer hier oder auf www.provita.de

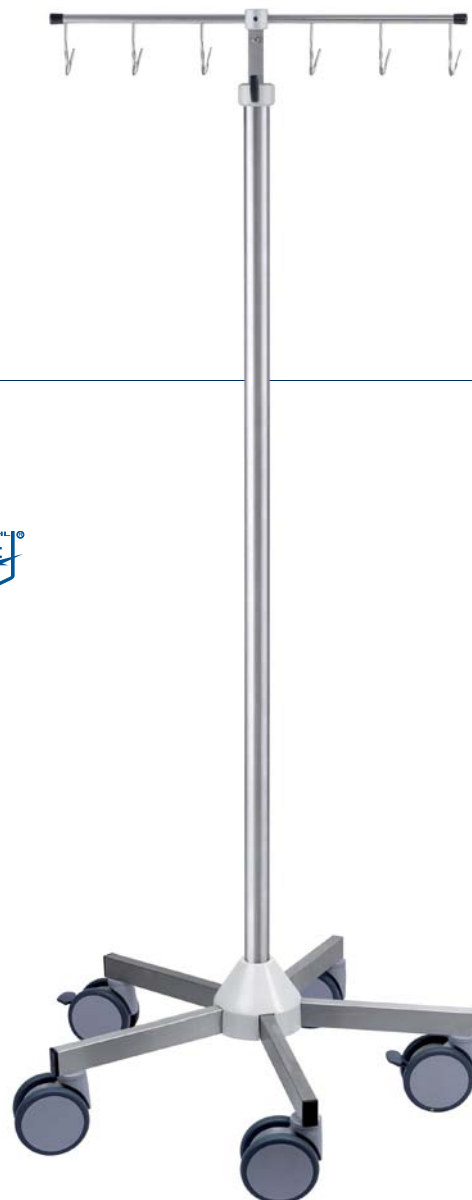


ISP Einheiten

I-P02226 (Grundmodell)

+ hohe Sicherheit durch verdrehsichere Stativkonstruktion

Material	Edelstahl / Aluminium
Flaschenbalken	Edelstahl 6 Haken – 2,0 kg / Haken
Arretierung	Schraubhöhenverstellung (verdrehsicher)
Höhenstellbereich	ca. 1.690 mm – 2.200 mm
Rohrdurchmesser	Ø 38 mm / Ø 25 mm
Länge Außenrohr	1.420 mm
Fußdurchmesser	860 mm
Auslegerprofil	45 x 25 mm
Rollen	Doppelaufrollen Ø 125 mm, entsprechend DIN EN 60601 elektrisch leitfähig und feststellbar
Gesamtgewicht	ca. 25,0 kg
Zuladung	max. 50,0 kg



Infusionsständer und Mobiliar

! Die Einheit wird mit längeren Auslegern geliefert



I-PA2226 Empfehlung 1 – mit 5 Geräteschienen



I-PB2226 Empfehlung 2 – mit Pumpenhaltesystem

optional	
Zuladung	max. 25,0 kg
Rollen	Monorollen Ø 80 mm, entsprechend DIN EN 60601 elektrisch leitfähig und feststellbar
I-P02227	Grundmodell
I-PA2227	mit 5 Geräteschienen
I-PB2227	mit Pumpenhaltesystem